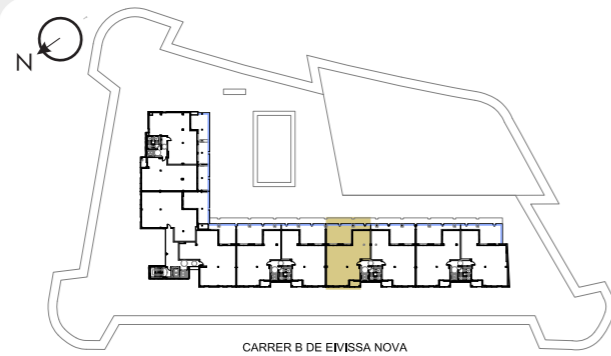




THE WHITE ANGEL
STYLISH APARTMENTS • IBIZA

THE SPIRIT OF STYLE



Escalera/stairway: 4
Planta/floor: 3
Puerta/door: A
Vivienda/home: 3 Habitaciones / rooms



SUPERFICIES / SURFACES:

Recibidor:	2,65 m ²
Comedor-Estar-Cocina:	38,37 m ²
Distribuidor:	4,26 m ²
Baño 1:	5,34 m ²
Baño 2:	6,25 m ²
Dormitorio 1:	14,95 m ²
Dormitorio 2:	11,20 m ²
Dormitorio 3:	8,83 m ²

SUP. UTIL VIVIENDA: 91,85 m²

Terraza 1:	31,28 m ²
Terraza 2:	3,04 m ²

SUP. CONST. VIVIENDA: 107,68 m²
SUP. TOTAL TERRAZAS: 34,32 m²

- 1 Puertas interiores con bisagra oculta y manetas de diseño
Interior doors with hidden hinges and design handles
- 2 PORCELANOSA
Pavimentos - Interior y terrazas
Loft Caliza multiformato de Porcelanosa
Flooring - Interior and Terraces
Model Loft Limestone Multiformat from Porcelanosa
- 3 Cocina Grifo Dornbracht Serie Lot
Kitchen
Dornbracht Tap Series "Lot" **DORN BRACHT**
- 4 Baños Grifo Dornbracht Serie Imo
Bathrooms
Dornbracht Tap Series "Imo" **DORN BRACHT**
- 5 PORCELANOSA
Baños - inodoro y bidé suspendido essence C de Noken
Bathrooms - suspended toilet and bidet Essence C Noken
- 6 Electricidad - Mecanismos de Giro serie Spirit Glass White / Pure White Glossy
Electrical - Gira mechanisms Series "Spirit" Glass White / Pure White Glossy **GIRA**
- 7 **Miele**
Cocina electrdomesticos Miele
Kitchen Miele appliances
- 8 **SILESTONE**
Cocina Encimera de Silestone Zeus Extreme
Kitchen
Silestone worktop "Zeus Extreme"
- 9 Baño principal - conjunto bañera Dornbracht serie IMO y mueble de diseño
Bathroom En-suite
Dornbracht serie IMO and designer unit **DORN BRACHT**

developer:



www.thewhiteangelibiza.com

*Las superficies, medidas, configuración, límites y otros son los previstos, sujetos a posibles modificaciones, exigencias técnicas, jurídicas o comerciales
*All areas, dimensions, specifications, limits and other details are as planned, but subject to change without notice in response to technical, legal, or commercial requirements.

