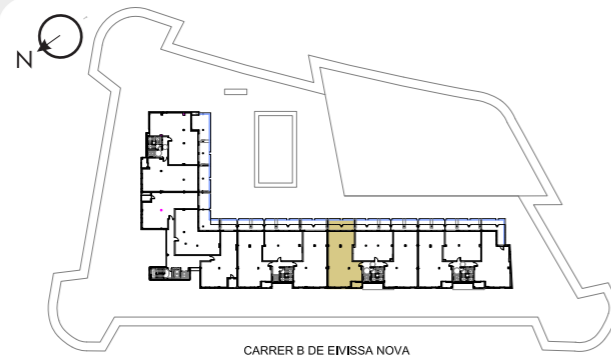


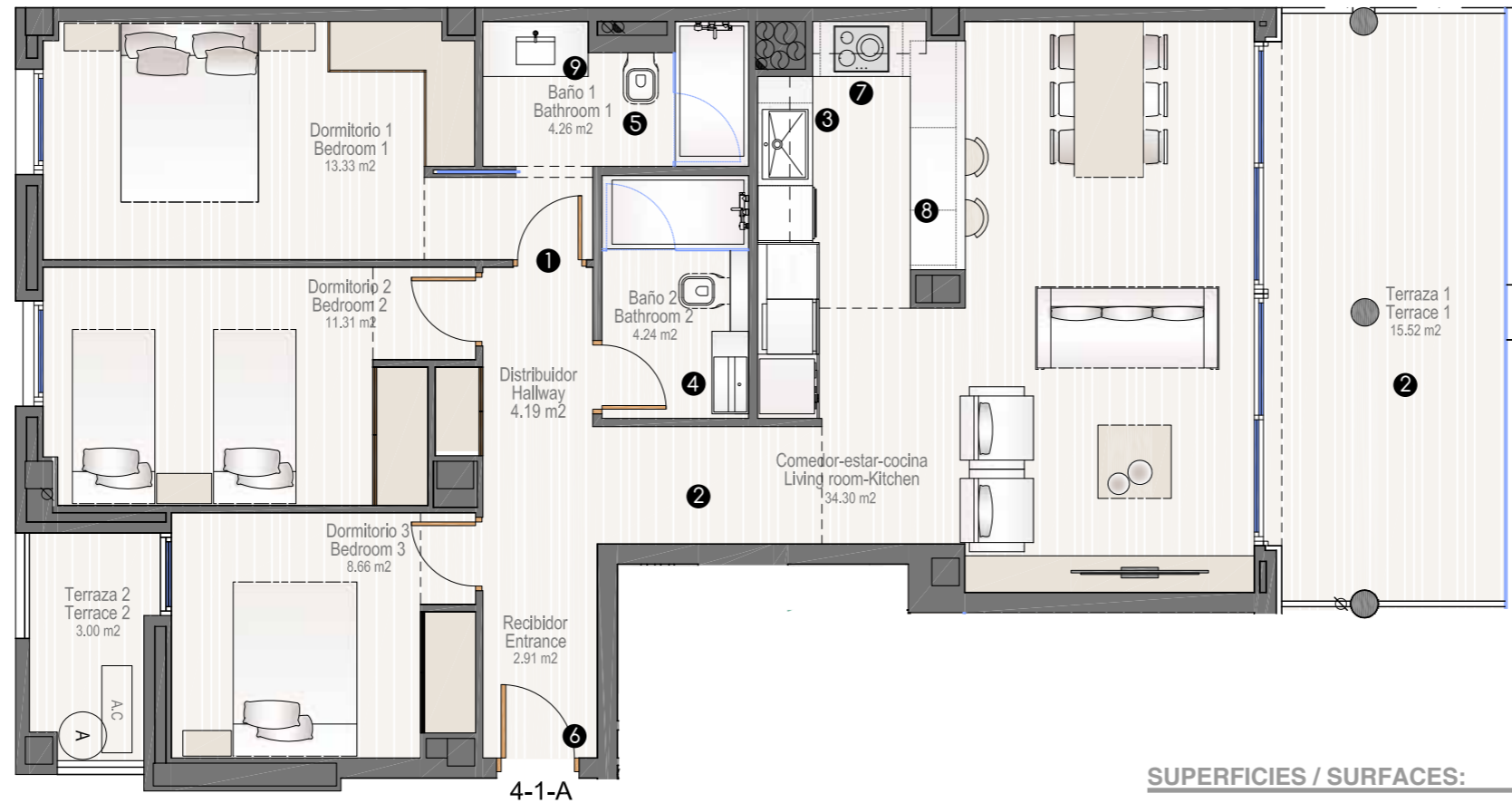


**THE WHITE ANGEL**  
STYLISH APARTMENTS • IBIZA

THE SPIRIT OF STYLE



Escalera/stairway: 4  
Planta/floor: 1  
Puerta/door: A  
Vivienda/home: 3 Habitaciones / rooms



- 1 Puertas interiores con bisagra oculta y manetas de diseño  
Interior doors with hidden hinges and design handles
- 2 PORCELANOSA  
Pavimentos - Interior y terrazas  
Loft Caliza multiformato de Porcelanosa  
Flooring - Interior and Terraces  
Model Loft Limestone Multifformat from Porcelanosa
- 3 Cocina Grifo Dornbracht Serie Lot  
Kitchen Dornbracht Tap Series "Lot" **DORN BRACHT**
- 4 Baños Grifo Dornbracht Serie Imo  
Bathrooms Dornbracht Tap Series "Imo" **DORN BRACHT**
- 5 PORCELANOSA  
Baños - inodoro y bidé suspendido essence C de Noken  
Bathrooms - suspended toilet and bidet Essence C Noken
- 6 Electricidad - Mecanismos de Giro serie Spirit Glass White / Pure White Glossy  
Electrical - Gira mechanisms Series "Spirit" Glass White / Pure White Glossy **GIRA**
- 7 **Miele**  
Cocina electródomeesticos Miele  
Kitchen Miele appliances
- 8 **SILESTONE**  
Cocina Encimera de Silestone Zeus Extreme  
Kitchen Silestone worktop "Zeus Extreme"
- 9 Baño principal - conjunto bañera Dornbracht serie IMO y mueble de diseño  
Bathroom En-suite Dornbracht serie IMO and designer unit **DORN BRACHT**

**SUPERFICIES / SURFACES:**

Recibidor:	2,91 m <sup>2</sup>
Comedor-Estar-Cocina:	34,30 m <sup>2</sup>
Distribuidor:	4,19 m <sup>2</sup>
Baño 1:	4,26 m <sup>2</sup>
Baño 2:	4,24 m <sup>2</sup>
Dormitorio 1:	13,33 m <sup>2</sup>
Dormitorio 2:	11,31 m <sup>2</sup>
Dormitorio 3:	8,66 m <sup>2</sup>

**SUP. UTIL VIVIENDA:** 83,20 m<sup>2</sup>

Terraza 1:	15,52 m <sup>2</sup>
Terraza 2:	3,00 m <sup>2</sup>

**SUP. CONST. VIVIENDA:** 95,81 m<sup>2</sup>  
**SUP. TOTAL TERRAZAS:** 18,52 m<sup>2</sup>

developer:



www.thewhiteangelibiza.com

\*Las superficies, medidas, configuración, límites y otros son los previstos, sujetos a posibles modificaciones, exigencias técnicas, jurídicas o comerciales  
\*All areas, dimensions, specifications, limits and other details are as planned, but subject to change without notice in response to technical, legal, or commercial requirements.

